

省エネセレクトプランカタログ

L I F E S E L E C T vol.10



おかげさまで 10周年

選び抜いた商品をお客様に分かりやすく、
そして、価値ある価格でご提供してまいります。

この度、セレクトカタログは第10回目の発刊をむかえることができました。

お客様にご愛顧いただきながら、

毎年より良い商品をお客様にご提供することを第一に研鑽を重ねて参りました。

都度、お客様のニーズをカタログに反映し続けたことが今のセレクトカタログの姿です

これからも住まい手の声に耳をかたむけ、

「ありがとう」と言ってもらえるアイデアを発信してまいります。

引き続きご愛顧のほどどうかよろしく申し上げます。



基本 水廻り3点セット

System Kitchen

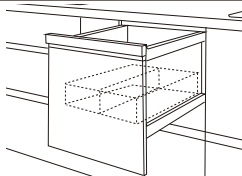
システムキッチン

Panasonic LIXIL[sunwave]
NORITZ Housetec
クリナップ TOCLAS
WOODONE



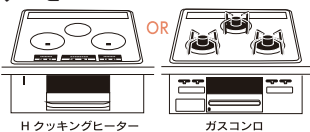
POINT 1

食器洗い乾燥機
標準仕様



POINT 2

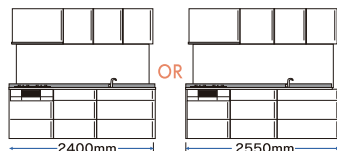
IHクッキングヒーターと
ガスコンロと
どちらか選べます。



POINT 3

多様な
サイズ展開

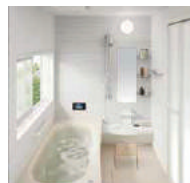
※オプションで
W2700も対応



System Bath

システムバス

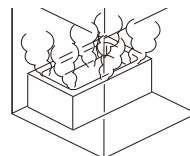
Panasonic LIXIL[イナックス]
NORITZ Housetec
TOTO



TOCLAS クリナップ
※トクラス・クリナップ商品は
グレードアップ商品になります。

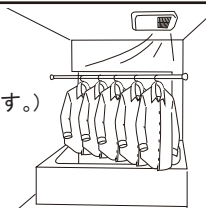
POINT 1

保温浴槽
標準仕様



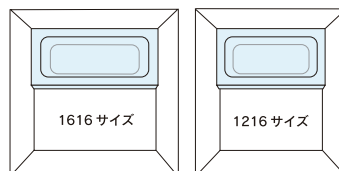
POINT 2

暖房・換気乾燥機
標準装備
(※有り・無し選択できます。)



POINT 3

多様な
サイズ展開



Washstands

洗面化粧台

Panasonic LIXIL[イナックス]
NORITZ TOTO
クリナップ TOCLAS



※その他グレードアップ商品も有り

基本水廻り3点

システムキッチン・システムバス・洗面
の3点を掲載商品の中からどのメーカー
を選んでも3点セットでお得な価格でご
提供します。

お問い合わせは
営業まで!!



やまもと

じばん



地盤を見直せば変わる!!

地盤の事考えませんか?

ムダを削減できるかもしれません。

地盤調査・解析



多くの場合、地盤改良判定には、改良工事会社が、地盤調査→解析→改良工事と受注していきます。公平に解析ができていますでしょうか?結果、過剰な改良工事を行う事が増えています。

そこで私達は、地盤調査・解析と改良工事を分け、本来の姿に戻すことで、過剰な工事を防ぎ、適切な解析結果を導き出したいと考えます。

現在、戸建て住宅のほとんどがSS試験という方法で地盤調査を行う事が一般です。

SS試験 (スウェーデン式サウンディング試験)

短時間・低コストで調査が可能・土の硬軟の算出に有効。

しかし ↓

- 詳細な土質の解析がしにくい。
土質などは推定するしかありません。判断材料が少ない為、安全度を過剰に見てしまい改良判定が増える場合があります。
- 機械によりデータが異なる

★現在の改良判定の問題点

- 地盤調査・解析を行っているのは改良工事会社が多い。
→ 過剰な改良工事を行う事が多数あります。
判定は各社が告示基準を元に、自社で基準を作り行っています。この基準が厳しすぎたり、改良工事の受注を不必要に受けたり、詳細な解析を行わずにデータの一部を重要視している事があります。
- 改良工事をしてある土地は資産価値が下がる。
地中埋設物有物件として資産価値が下がってしまう。
改良工事が必要な物件もありますが、必要がない場合は当然しない方がいい。
- 改良工事費は非常に高額なため、資金計画を大きく変更しなければいけないケースも。
- 改良工事会社の増加
→ 効率化のため全自動のSS試験も増え調査データの記載に問題がある場合が多くなっている。

そこで! 私達の地盤調査・解析!!

SS試験

(スウェーデン式サウンディング試験)



ハンドオーガーパーリング調査

地表面から25cm毎に土を採取し、最大5m下まで土質を明確にします。



採取した土質の含水比計測

調査を詳細に行うことで判断材料が多いので安全の確認・過剰な改良工事の抑制が行えます。

+ さらに! セットで!!

住宅あんしん 義務化保険
あんしん住宅瑕疵保険なら!

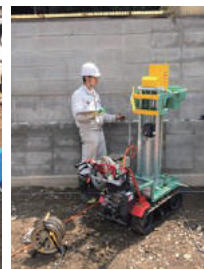
基礎もカバーできます!

地盤の不同沈下により建物への損害が生じた場合でも、基礎の瑕疵として補修するための費用を保険で対応することができます。

また、オプションで5000万円までの不同沈下特約が付保出来て安心。



埼玉県へ研修に行ってきました!



セカンド
オピニオン
もご相談
ください。

お問い合わせ
お待ちしております!!

h 平安建材 の取組

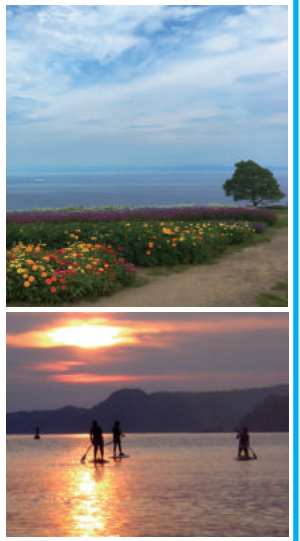


平安建材では、先日物流倉庫にて棚卸を行い全社員の協力と皆様のおかげで無事63期の決算を済ます事ができました。

64期も社員一丸となって、お客様に喜んで頂けるよう、よりよい商品とサービスを提供して行きたいと思っています。どうぞ、宜しくお願いします。

休日△過ごし方と編集後記

梅雨も明け夏本場の暑い日が続きますね。今回は休日を使って兵庫県の淡路島へ行ってきました。世間ではキャンプが流行ってますね、淡路島はそんなキャンプに最適な所でした、食べ物も美味しく、オシャレなカフェも沢山ありました。是非皆様も休日の時間を使って行ってみたい下さい。現場仕事の方にはとても厳しい時期かもしれませんが、熱中症にはくれぐれも気を付けて沢山水分を摂って下さいね。平安建材では、今年も無事決算を済ます事が出来ました。又今回ご紹介させて頂いているライフセレクトカタログは皆さまのおかげで、記念すべき第10回目を迎える事が出来、より良い物が出来たと思います。今後とも良い物になるように努力して行きたいと思っておりますので、ご活用お願いします。



メルマガ会員募集中!

新商品・セール商品・瑕疵保険関係・国土交通省関連など、販売促進に繋がるお得な情報をいち早くお届けします!

登録してますか?

まだ登録されていないお客様は

e-inaoka
@heiankenzai.co.jp

まで御会社名・担当者名を記入してメールをお願いします。

お問い合わせ **h 平安建材** 株式会社

企画部
TEL 075-312-3221 又は 営業担当者まで