

耐震 & 省エネルギーリフォームのおすすめ!

補助金を上手に使ってお得なリフォームをしましょう。

京都市限定

耐震リフォーム まちの匠の知恵を活かした京都型耐震リフォーム支援事業

「まちの匠」と呼ばれる職人さん達の知恵を集め、耐震性が確実に向上する様々な工事を補助対象としてあらかじめメニュー化することにより、より分かりやすく、手続が簡単で、市民の皆様の費用負担が少ない耐震改修補助制度です。



補助金

最大 **60万円**

上手に活用!

メニューよりいろいろ
組み合わせて
使うことができます。

申請対象

京都市内の昭和56年以前の本造住宅
(一戸建て住宅、長屋又は共同住宅で居住部分の床面積が延べ面積の1/2以上のもの)
の所有者(予定を含む。)又は居住者(予定を含む。)

申請期間

※予算額に達した場合、期間内でも受付を終了します。
平成28年4月11日(月)
～平成29年3月16日(木)

活用例

★屋根を葺き替えるなら!

20万 + 10万円 + 5万円 = 35万円
④屋根の軽量化 ⑥屋根下地の補強 ⑨外壁の劣化修繕

★水廻りのリフォームの際に!

20万 + 10万円 + 5万円 = 35万円
①傷んだ柱の修繕 ③基礎のひび割れ補修 ⑪シロアリの防除

(在来工法) ※伝統構法、その他要件もありますので、
詳細は京安心すまいセンターホームページをご覧ください。

基本工事	建築物の健全化	①根継ぎ等による土台又は柱等の劣化、蟻害の修繕	20万円
		②水平方向、垂直方向等の歪みの補正(6/1000以内に補正するもの)	20万円
		③基礎のひび割れ等の補修	10万円
		④屋根の軽量化	20万円
		⑤建築物の四隅等への耐震壁の設置	15万円
		⑥屋根構面又は2階床組若しくは小屋組の水平構面の強化	10万円
		⑦有筋の基礎の増設	15万円
		⑧シェルターの設置	30万円
付帯工事		⑨外壁等の劣化部分の修繕 ⑩土管の撤去 ⑪防蟻処理	5万円

※付帯工事のみでは補助の対象にはなりません。基本工事メニューと併せて申請して下さい。

さらに → 平成28年度から、密集市街地内で一定の防火対策を行う場合、補助金最大15万円上乗せします!

省エネルギーリフォーム 省エネルギーリフォームは家計にも健康にもやさしい!

基本工事	窓の断熱改修 (内窓設置・外窓交換)	最大1万8千円/箇所
	(ガラス交換)	最大7千円/枚
	外壁への断熱材設置	20万円/式
	土壁への断熱材設置	10万円/式
	上記以外の場合	10万円/式
	床への断熱材設置	5万円/式
	ドアの断熱改修	最大3万円/箇所
	遮熱塗装等(屋根・外壁)	最大各3万円/式
	窓の遮熱フィルム又は遮熱塗装	最大2千円/箇所
	屋根への断熱材設置	10万円/式
	天井への断熱材設置	3万円/式
	高断熱浴槽の設置	2万円/式
	内装断熱パネルの設置(壁・床・天井)	最大各5万円/式
庇の設置	8千円/箇所	

オプション工事 内装左官工事 2千円/式

補助金

最大 **50万円**

申請対象

京都市の住宅(一戸建ての住宅、長屋又は共同住宅の住戸部分の床面積が延べ面積の1/2以上のもの)の所有者又は居住者。(予定を含む)

申請期間

※予算額に達した場合、期間内でも受付を終了します。
平成28年4月11日(月)
～平成29年3月28日(火)

申請が手間! じゃまくさい!
というお客様

平安建材ではお客様に代わって申請する、
申請サポートも行っております。

御連絡お待ちしております。



手続の流れ

※必ず工事契約・着工前に事前協議を行ってください。

事前協議 → 工事契約・着工 → 工事完了 → 交付申請・補助金請求

水嶋部長の知って得するコーナー

NO.2 耐震の事

皆様もご存知の通り、熊本で大災害が発生しました。今まで経験したことが無い震度7の地震が2回にわたって発生し、その後も震度5クラスの余震が頻繁に起こり、多くの方が避難生活を余儀なくされております。

H25年の調査では、熊本市（耐震化率：72%）京都市（耐震化率：71%）と木造住宅の耐震化率は熊本市、京都市とほぼ同じとされています。もし、京都市にも同じ事が起これば大災害となる事は明らかです。

今までの日本の住宅では耐震構造とし、1回の地震に対して崩壊しない事を基準に考えてきましたが、今回の地震では、1回目は倒壊を免れても2回目の大地震では倒壊に至る。というケースが多く見られました。この大災害により耐震に対する意識を改める事が必要です。



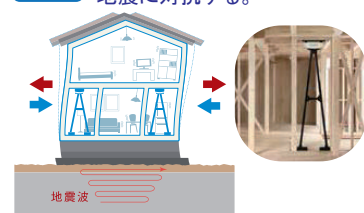
私は、制震ダンパーをおすすめします。MIRAIIE 住友ゴム工業株式会社

耐震 柱・梁・壁などの強度で地震に対抗する。



揺れに「耐える」地震対策
建物の強度を上げる地震対策ですが、建物地震エネルギーを全て受け止めて耐えようとするため、構造躯体へのダメージが大きく、余震や別の地震の際に本来の性能を発揮できない可能性があります。

制震 揺れを吸収する装置で地震に対抗する。



揺れを「制御する」地震対策
地震のエネルギーを吸収するシステムです。建物の揺れが抑えられるため、構造躯体へのダメージが軽減されます。また、別の地震対策の一つである免震システムと比較し、低コストで導入できるのも魅力です。地震後の暮らしのことも考え、本震だけでなく、繰り返し来る余震にも強い。

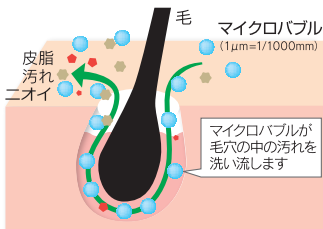
おすすめ商品 マイクロバブルご存知ですか？

家のお風呂がエステになってしまうんです。



洗浄力 マイクロバブルのチカラ

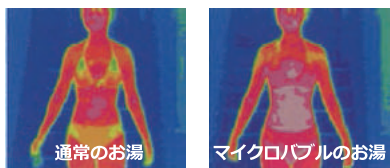
水と空気できた0.003ミリの超微細な気泡が、肌のすみずみまで汚れや毛穴の奥の老廃物などを浮か上げさせるほか、気になるニオイの元も洗い流します。



【概念イラスト】

身体中の毛穴に入り込んだ超微細な気泡がほどよく刺激し、身体の芯から温まります。湯冷めしにくく、毎日温泉に入ったような気が味わえます。

温浴 温まり方が違います。



マイクロバブルを発生させたお湯(38℃)に5分間の入浴した後、15分後に赤外線サーモグラフィで体表温度を撮影。

ゆらぎ浴 全身にやさしい水流を

水の流れが全身に心地よく、快適な「ゆらぎリラクゼーション」を実現。

一般のジェットバスと違い空気を含まないため、音も静かでゆったりリラックスしてゆらぎ浴をお楽しみいただけます。

スポットケア 気になる部分に水流を



専用の特殊ホースノズルを使用して、身体気になる部分に直接トルネードジェットをあてる事が可能です。ピンポイントにあてることで、しっかりとした水流が楽しめます。

マイクロバブル使ってます！！

私は、年中ボディクリームが手放せないくらいかなりの乾燥肌です。でもマイクロバブルを使いはじめからは、肌がしっとりしてきてました。

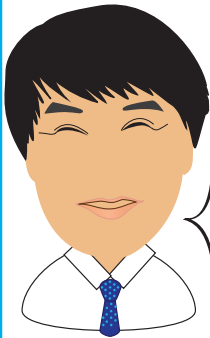
それと体の芯から温める温浴効果でお風呂から上がった後もぼかぼかが持続するので、冷え性の方にもおすすめです。

顔も頭も全身お湯につかれるように、シュノーケル付けてもぐっています。はたから見るとかなり変だと思えますが...

決して安い商品ではありませんが、いいことづくしで私は大満足です！



社員紹介 企画部に新しい仲間が増えました！



企画部 福永 登

はじめまして福永です。これまでの経験と資格を活かして、少しでも皆様のお役に立てればと思っております。地震のニュースを聞くたびに、耐震化に少しでも力添えできたらと思います。

私は鹿児島の田舎の出身です。だからなのが、少し郊外に行くと自然もたっぴりな京都の街がとても気に入っています。

休みの日には、麓の臺・タラの芽・おけび等の山菜採りに出かける事が多いです。

歴史自然がいつまでも保たれて欲しいと願っています。

一級建築士の資格を持っています。今後いろいろな方面でお客様のサポートをしていけるよう企画部の仲間に加わりました。宜しくお願いします。

平安建材の取組 20代会が開催されました。



20代会は「いい会社プロジェクト」という社内の取り組みの一つとし、20代社員のコミュニケーションを目的として始めたのがきっかけです。

現在、プロジェクトは終了しましたが、20代社員が積極的に「20代会」を継続して開催しています。

仕事の話・プライベートな話まで和気藹々と楽しくコミュニケーションをとれる場になっています。

平安建材の20代、とってもパワフルです！

メルマガ会員募集中！

新商品・セール商品・瑕疵保険関係・国土交通省関連など、販売促進に繋がるお得な情報をいち早くお届けします！

登録してますか？

a-matoba@heiankenzai.co.jp

まだ登録されていないお客様は

まで御会社名・担当者名を記入してメールをお願いします。