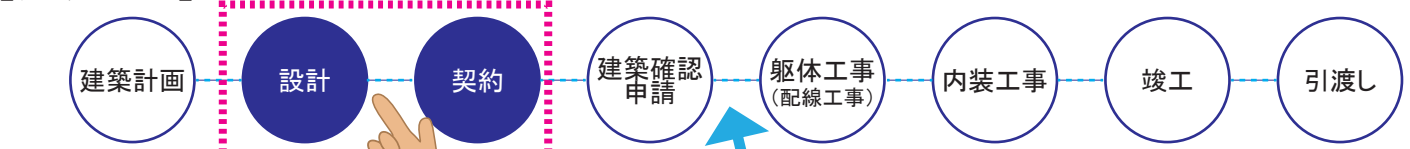


あかりプラン始めませんか？

Panasonic
Homes & Living

【照明計画】ベストタイミングは？



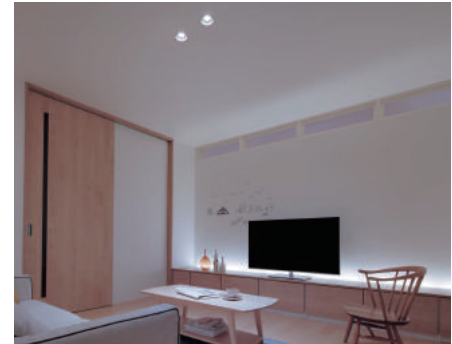
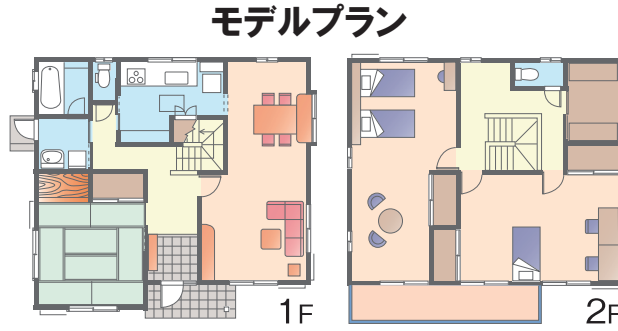
早すぎると大きく変わる可能性があります！
ちょっとした間取りの変更で、照明計画も大きく変わります。

この時期に照明計画を！！

間取りが決まる頃がベストタイミング。
好みのライティングや器具が選べ、かかる費用もはっきり、間取り変更にも対応できます。

遅すぎると問題がしばしば
配線工事着工までに計画を終えないと、取り付けできない、位置が動かせないなどの問題が。また、思いのままプランニングしたら、予算オーバーなんてことも。早い段階での計画開始と「予算取り」が必要です。

住まいを魅力的にするために、あかりの役割は重要。



エコノミープラン
約40～約60万円(定価)
建築総工費の2～3%または約13,000円/坪

快適さに配慮しながらも、シンプルな機能のあかりを採用し、コストを抑えたプランです。

スタンダードプラン
約60～約80万円(定価)
建築総工費の3～4%または約16,000円/坪

快適な空間を実現する照明計画「シンフォニーライティング」を取り入れたスタンダードなプラン。

プレミアムプラン
約80万円(定価)～
建築総工費の4～5%または約23,000円/坪

調色・間接光・まぶしさ。お客様の3つの要望に高性能なあかりで対応したプラン。

●リビング・ダイニング

リビングの中心のあかり ダイニングの中心のあかり まわりのあかり リビングライコン

ON-OFF ON-OFF ON-OFF ON-OFF

美ルック 美ルック

機能を絞って、コストをダウン。

●リビング・ダイニング

リビングの中心のあかり ダイニングの中心のあかり まわりのあかり リビングライコン

明るさフリー ON-OFF 明るさフリー 調光

美ルック 美ルック 美ルック

調光ができる器具で、シーンごとに明るさを調節

●リビング・ダイニング

リビングの中心のあかり ダイニングの中心のあかり まわりのあかり リビングライコン

明るさフリー 明るさフリー 明るさフリー 調光

美ルック シンクロ調色 シンクロ調色 建築化照明

調光・調色ができるあかりや、建築化照明を採用。

●寝室

ベッドヘッド ベッドフット

ON-OFF ON-OFF

美ルック

ON/OFFタイプのシンプルなあかりを採用。

●寝室

ベッドヘッド ベッドフット

明るさフリー 明るさフリー

美ルック ハネルミナ 美ルック

明るさを変えて、就寝前と起床時のあかりを演出

●寝室

ベッドヘッド ベッドフット

明るさフリー 明るさフリー

美ルック 建築化照明 ハネルミナ 美ルック

調光ができる器具で、シーンごとに明るさを調節

●設備・他

内玄関 ホール 洗面 1Fトイレ

ON-OFF ON-OFF ON-OFF ON-OFF

美ルック 美ルック 美ルック

LED内蔵タイプなど、お求めやすいあかりを採用。

●設備・他

内玄関 ホール 洗面 1Fトイレ

ON-OFF ON-OFF ON-OFF ON-OFF

美ルック ハネルミナ 美ルック FreePa

トイレには、消し忘れをなくすセンサ付きを採用。

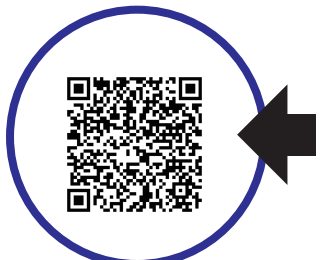
●設備・他

内玄関 ホール 洗面 1Fトイレ

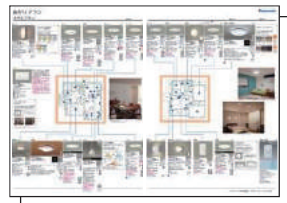
ON-OFF ON-OFF ON-OFF ON-OFF

美ルック 建築化照明 美ルック ハネルミナ 美ルック FreePa

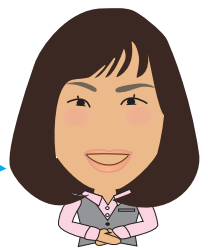
内玄関を間接照明にしたりやわらかな配光の器具にするなど上質感を演出。



あかりプラン
無料で
作成出来ます！
Panasonic
Homes & Living



平安建材でも
プランが出来る様に
只今お勉強中です！



イベントのお知らせ

住まいの内覧会

2015年3月19日
10:00 ~ 16:00



LIXIL 京都ショールームにて住まいの内覧会を開催いたします。是非、ユーザー様と一緒にショールームへご来館いただき、実際に商品の良さを体感してみてください。

★ご来場プレゼント ★フォトフレーム作り



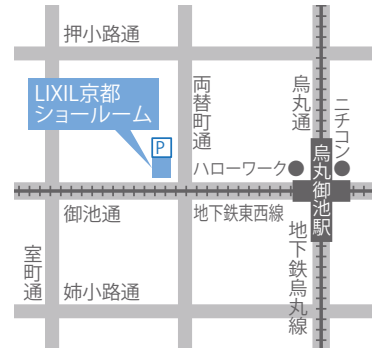
今治タオル
ひとつひとつの工程に想いと技術を乗せた吸水性抜群なタオルです

※1組様1つとさせていただきます



モザイクタイルを使ってフォトフレームをお作りいただけます。

※1組様1つとさせていただきます



リサイクル駐車場が満車の場合、御池地下駐車場をご利用ください。
電車・バスでのご来場
京都市営地下鉄「烏丸御池駅」下車、2番出口から徒歩1分

水嶋部長の知って得するコーナー!

平成28年4月からじゃまくさ〜い断熱の計算しなくてい〜んです!

平成28年4月より断熱等性能等級4において、今まで必要とされていた外皮計算や開口部比率の算出が不要となり、規定以上の断熱性能を満たす商品を使うことで可能となります。

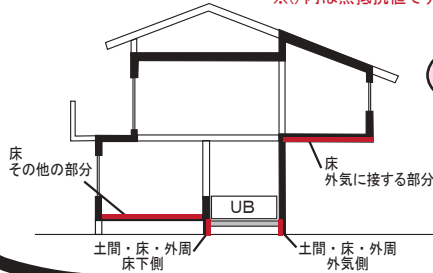
平安建材がおすすめする断熱はこれ!

※断熱等性能等級4 (5・6・7地域)

★断熱材はこれ! ※各部位必要な熱抵抗値(赤字)以上にしなければいけません。

	【グラスウール】	【ロックウール】
屋根または天井	屋根 (4.6) マグオランジュ 90mm × 2層(4.8)	アムマット 100mm+77mm (4.6)
	天井 (4.0) マグオランジュ155mm (4.1)	アムマット 155mm (4.1)
壁	壁 (2.2) マグオランジュ 90mm (2.4)	アムマット(77mm)92mm (2.4)
床	外気に接する部分 (3.3) ジュピ- 66mm (3.3)	ジュピ- 66mm (3.3)
	その他の部分 (2.2) ジュピ- 45mm (2.3)	ジュピ- 45mm (2.3)
	床トップ剛床 80mm (2.2)	床トップ剛床 80mm (2.2)
土間・床・外周	外気側 (1.7) ネオマフォーム 35mm (1.8)	ネオマフォーム 35mm (1.8)
	床下側 (0.5) ネオマフォーム 20mm (1.0)	ネオマフォーム 20mm (1.0)

※()内は熱抵抗値です。



上記の断熱材でクリアしましょう!



★開口部はこれ!

開口部

5・6・7地域において開口部の熱貫流率が3.49(区分(に))以下であることが求められます。また別途日射遮蔽も必要になります。

〈組合わせ例〉

- 樹脂サッシ+ペアガラス (A6~A10)
- 複合サッシ+LOW-E ペア (A5~A10)
- 複合サッシ+LOW-E ペア (G4~G7)
- 複合サッシ+ペアガラス (A10以上)
- 金属サッシ+LOW-E ペア (A10以上)
- 金属サッシ+LOW-E ペア (G8以上)

日射遮蔽以下のいずれか
ガラスの日射熱取得率が0.49以下 (LOW-E ガラス)
日射遮蔽型

日射取得率●0.74 以下にひさしや軒の設置
●外付けブラインドか紙障子の設置
(レースカーテンや内付けブラインドは不可)

※LOW-E ガラス以外の場合は日射遮蔽処置が必要です。

平安建材のリーダー紹介!



工務課課長代理
松本 健

工務課の松本です。
工務課ではサイディング工事、屋根樋工事、太陽光工事を中心に材工での販売を行っています。
「より品質の高い工事をより安く」をお客様にご提供する事を目標とし日々精進しております。

まだまだ若輩者ですのご迷惑等おかけする事も有りますがチーム一同、誠心誠意御対応させていただきます。

また、初めて課を持たせて頂きチーム運営の難しさを痛感しております。今更古いかもしれませんが「気合いと根性」をもっと頑張ります!! 今後とも工務課一同宜しくお願い致します。



企画部課長代理
的場 彩

企画部の的場です。

企画部では、お得意先様へのお役立ちのご提案ご提供を行っている部門です。皆さまにはお馴染みの住宅瑕疵保険の窓口業務のほか、国の住宅施策・補助金申請サポート、『京ぐらし』ネットワークの活動、プレゼンやカタログ作成などなど...
とにかく!あらゆることを行っています。そして、今!まさにご覧頂いているこの「平安通信」も企画部で作成しています~。
弊社営業マンのような物販営業は行っていませんが、「お客様のお役立ちになれば良いなあ~。」と、取り組んでいます。

「なんか、国の施策よう分からんわ~。」とか「補助金申請めんどうさいわ!」とかお困り事があればいつでも・なんでもご相談ください!あまり表へ出る機会は少ないですが、今後とも、よろしくお願ひ致します。

お問い合わせ

平安建材
株式会社

TEL 075-312-3221 又は 営業担当者まで

企画部